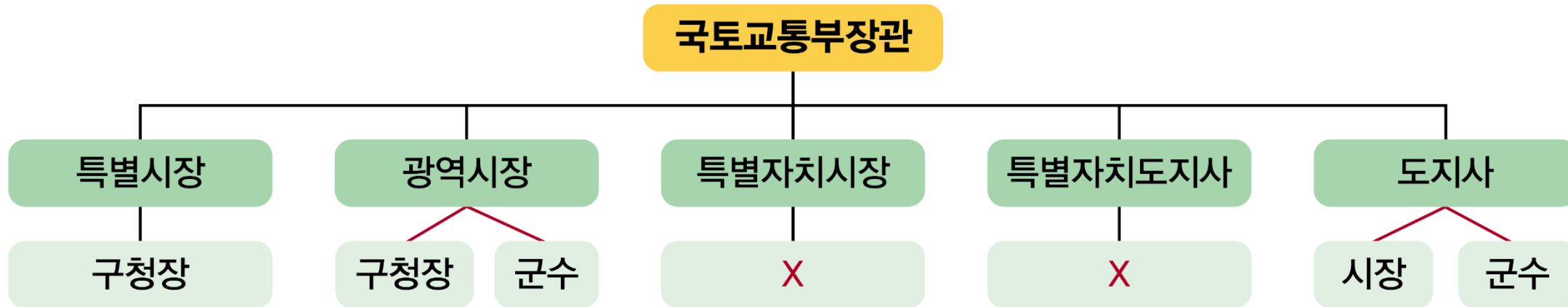


# 허가권자/승인권자



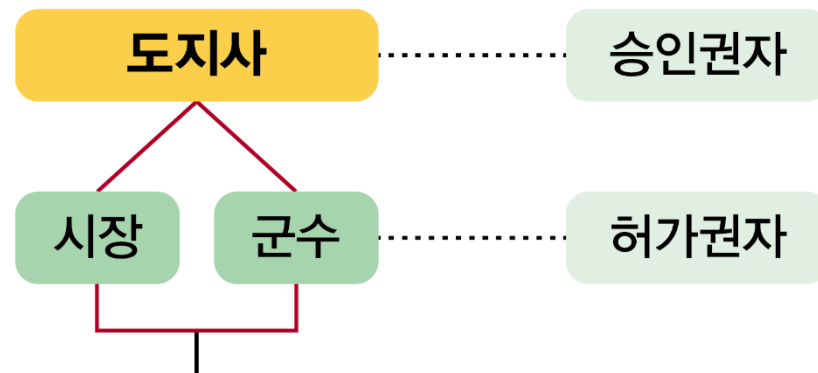
## 허가권자

① 원칙: 자치시장 · 자치도지사 · 시장 · 군수 · 구청장

② 예외: 특별시장 또는 광역시장

21층 이상 또는 10만m<sup>2</sup> 이상(공장, 창고는 제외)

## 승인권자



21층 이상 또는 10만m<sup>2</sup> 이상(공장, 창고는 제외)